

MONTHLY MEMBERSHIP PROGRESS REPORT

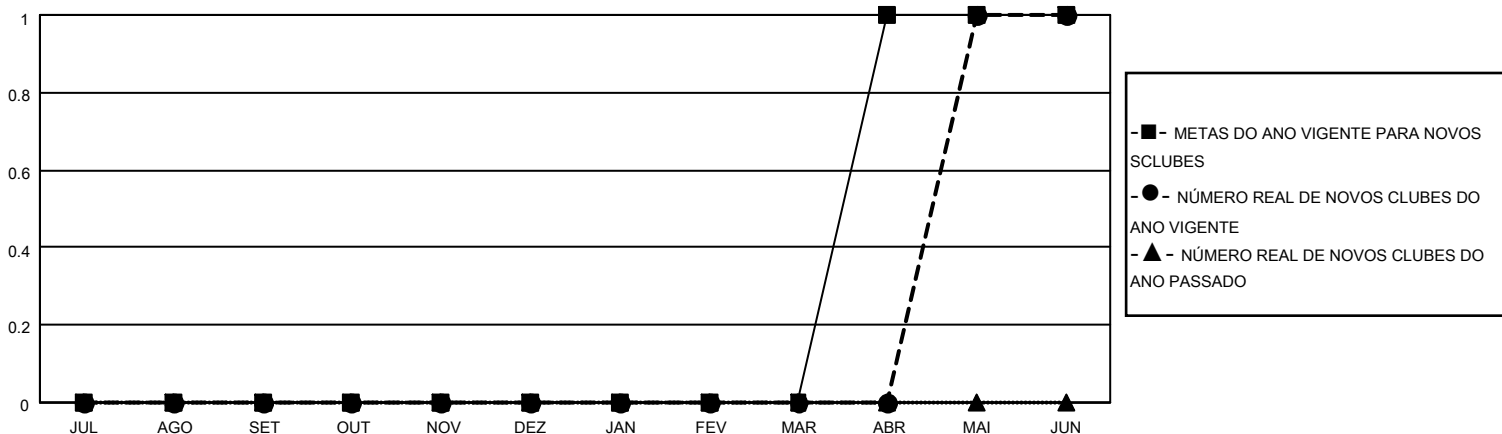
LOCAL BRAZIL

District LD 2

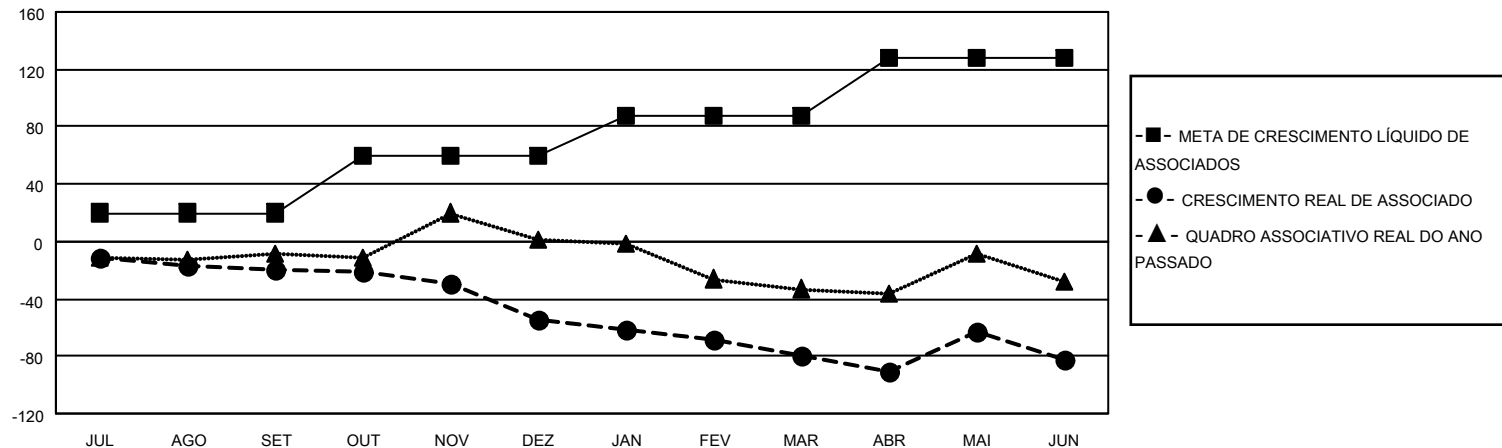
Results as of: 6/30/2021

Clubes				Sócios			
RESULTADOS PARA 2020-2021				RESULTADOS PARA 2020-2021			
TRIMESTRE	META DE NOVOS CLUBES	NOVOS CLUBES	CLUBES BAIXADO	TRIMESTRE	META DE CRESCIMENTO LÍQUIDO DE ASSOCIADOS	CRESCIMENTO REAL DE ASSOCIADO	BAIXA REAL DE ASSOCIADOS (incluindo transferências)
JUL/AGO/SET	0	0	3	JUL/AGO/SET	20	7	27
OUT/NOV/DEZ	0	0	0	OUT/NOV/DEZ	40	11	46
JAN/FEV/MAR	0	0	0	JAN/FEV/MAR	28	1	24
ABR/MAI/JUN	1	1	0	ABR/MAI/JUN	40	58	61

CUMULATIVO DO NÚMERO REAL E METAS DE NOVOS CLUBES



CUMULATIVO DO NÚMERO REAL E METAS DE SÓCIOS



CLUBES BAIXADOS: 3	19 CLUBS OF 45 ADICIONADO 1 OU MAIS NOVOS SÓCIOS	<u>DISTRIBUIÇÃO POR SEXO</u>	
<u>SÓCIOS BAIXADOS</u>		MASCULINO	587 (47.68%)
FALECIDO	18	FEMININO	644 (52.32%)
CLUBES CANCELADOS	0	TOTAL DE ASSOCIADOS EM UNIDADES FAMILIARES	
OUTRO	140	ASSOCIADOS FAMILIARES PAGANDO A METADE DAS QUOTAS	
TOTAL	158	TOTAL DE ASSOCIADOS EM UNIDADES FAMILIARES	
		550	
		ASSOCIADOS FAMILIARES PAGANDO A METADE DAS QUOTAS	
		279	

[CLIQUE AQUI PARA OS DADOS CUMULATIVOS DO QUADRO ASSOCIATIVO](#)